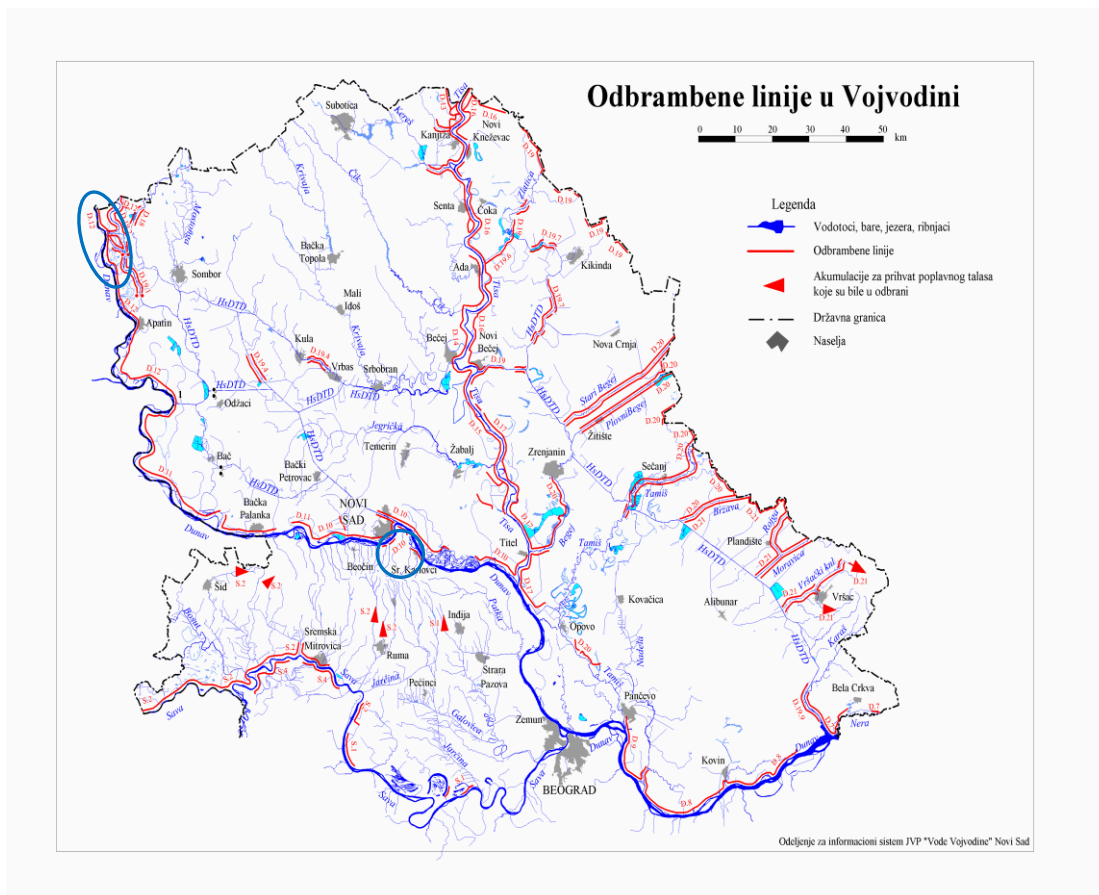


БИЛТЕН бр. 20

О СПРОВОЂЕЊУ ОДБРАНЕ ОД ПОПЛАВА

08.06.2024. године



Водоток	Дужина одбрамбене линије (km)	
	редовна одбрана	ванредна одбрана
Дунав	73,36	
Укупно:	73,36	
СВЕ УКУПНО:	73,36 км	

Р.О.	редовна одбрана
В.О.	ванредна одбрана

I ПРЕГЛЕД ХИДРОМЕТЕОРОЛОШКИХ ПОДАТАКА

ВОДОТОК	ВОД. СТАНИЦА	Р.О.	В.О.	ВОДОСТАЈ 07.06.2024	ВОДОСТАЈ 08.06.2024.
Дунав	Бездан	500	700	488 (+38)	520 (+32)
	Апатин	600	750	540 (+32)	566 (+26)
	Нови Сад	450	700	381 (+28)	404 (+23)

II ВОДНЕ ЈЕДИНИЦЕ, СЕКТОРИ И ВОДОТОЦИ НА КОЈИМА СЕ СПРОВОДИ ОДБРАНА ОД ПОПЛАВА

1. Водна јединица „Западна Бачка – Сомбор“, дана 07.06.2024. године у 7⁰⁰ часова при водостају + 488 см на меродавном водомеру „Бездан“ Наредбом бр. 11. УВЕДЕНА ЈЕ РЕДОВНА ОДБРАНА ОД ПОПЛАВА на водотоку Дунав:

- Д.12.3.1. Леви насип уз Дунав од канала ДТД у Бездану до Кучке, 11,90 km (53+700 – 41+800), (са насипима у залеђу за локализацију поплаве)
- Д.12.3.2. Леви насип уз Дунав од државне границе до канала ДТД у Бездану, 7,69 km (61+394 – 53+700), (са насипима у залеђу за локализацију поплаве)
- Д.12.3.3. Гранични насип „Бачки Брег“, 0,53 km (0+000 – 0+533)

2. Водна јединица „Западна Бачка – Сомбор“, дана 07.06.2024. године у 7⁰⁰ часова при водостају + 540 см на меродавном водомеру „Апатин“ Наредбом бр.12. УВЕДЕНА ЈЕ РЕДОВНА ОДБРАНА ОД ПОПЛАВА на водотоку Дунав:

- Д.12.1.1. Леви насип уз Дунав од Апатина до Богојева, 23.80 km (23+800 – 0+000), (са насипима у залеђу за локализацију поплаве)
- Д.12.2.1. Леви насип уз Дунав од Кучке до Апатина, 18.00 km (41+800 – 23+800), (са насипима у залеђу за локализацију поплаве)

3. Водна јединица „Шајкашка – Нови Сад“, дана 07.06.2024. године у 7⁰⁰ часова при водостају + 381 см на меродавном водомеру „Нови Сад“ Наредбом. бр.13. УВЕДЕНА ЈЕ РЕДОВНА ОДБРАНА ОД ПОПЛАВА на водотоку Дунав:

- Д.10.3. Десна обала Дунава у зони Сремске Каменице, Петроварадина и Сремских Карловаца у дужини од 11,44 km.

ВЈ „Западна Бачка – Сомбор“	
Д.12.1.1. Леви насип уз Дунав од Апатина до Богојева, 23.80 km (23+800 – 0+000), (са насипима у залеђу за локализацију поплаве)	23,80 km (редовна одбрана)
Д.12.2.1. Леви насип уз Дунав од Кучке до Апатина, 18.00 km (41+800 – 23+800), (са насипима у залеђу за локализацију поплаве)	18,00 km (редовна одбрана)
Д.12.3.1. Леви насип уз Дунав од канала ДТД у Бездану до Кучке, 11,90 km (53+700 – 41+800)	11,90 km (редовна одбрана)
Д.12.3.2. Леви насип уз Дунав од државне границе до канала ДТД у Бездану, 7,69 km (61+394 – 53+700)	7,69 km (редовна одбрана)
Д.12.3.3. Гранични насип „Бачки Брег“, 0,53 km (0+000 – 0+533)	0,53 km (редовна одбрана)
ВЈ „Шајкашка – Нови Сад“	
Д.10.3. Десна обала Дунава у зони Сремске Каменице, Петроварадина и Сремских Карловаца (11,44 km)	11,44 km (редовна одбрана)

III ТЕНДЕНЦИЈА ВОДОСТАЈА

Водостаји на Дунаву су у порасту.

IV ПРЕДУЗЕТЕ МЕРЕ И РАДОВИ

На сектору на којем је проглашена одбрана од поплава уведено је дежурство према Општем и Оперативном плану.

ВОДНА ЈЕДИНИЦА:	ОБЈЕКТИ	ПРЕДУЗЕТЕ МЕРЕ И РАДОВИ
„Западна Бачка - Сомбор“	Д.12.1.1.	Проглашена је редовна одбрана од поплава. Забележене негативне појаве: Деоница Д.12.1. -На км 3+100 формирана мања водолеж.
	Д.12.2.1.	-На км 9+600 дошло је до одрона хумусног слоја на круни и делу брањене косине насипа у дужини од 15 m и ширине 4 m. -На км 14+500 на небрањеној косини евидентирана је рупа од животиња.
	Д.12.3.1.	Деоница Д.12.2. -На км 34+300 на небрањеној косини евидентирана је рупа од животиња.
	Д.12.3.2.	Даје се налог секторском руководиоцу: -Да врши појачано праћење на локацијама одрона круне насипа и рупа од животиња и о сваким променама обавесте Руководиоца одбране од поплава на водном подручју.
	Д.12.3.3.	-Да изврши затрпавање рупе од животиња на км 34+300 постављањем геотекстила и ђакова са песком. Интервенцију извршити одмах. Локацију појачано пратити, нарочито евентуалне негативне појаве на брањеној страни насипа.
„Шајкашка – Нови Сад“	Д.10.3.	Проглашена је редовна одбрана од поплава. Уставе „Пруд“ у Сремским Карловцима, „Садови“ и „Војна болница“ у Петроварадину су затворене. Нема регистрованих негативних појава.

Доставити:

1. Министарство пољопривреде, шумарства и водопривреде, Републичка дирекција за воде - Главни координатор одбране од поплава, Београд,
2. Покрајински секретаријат за пољопривреду, водопривреду и шумарство, координатор одбране од поплава
3. ЈВП „Воде Војводине“, Главни руководилац одбране од поплава – Директор
4. МУП, Сектор за ванредне ситуације
5. ВД „Шајкашка“ доо, Нови Сад
6. ДТД „Северна Бачка“ доо, Суботица, за ВЈ „Западна Бачка“ Сомбор
7. РХМЗ Србије
8. ЈВП „Србијаводе“ Београд
9. Покрајински центар за обавештавање, Нови Сад
10. Републички центар за обавештавање, БГД
11. Помоћнику директора за техничке послове и Помоћнику директора за развој

Руководилац за одбрану од поплава
на подручју ЈВП "Воде Војводине"

Раде Марчетић, дипл.грађ.инж.