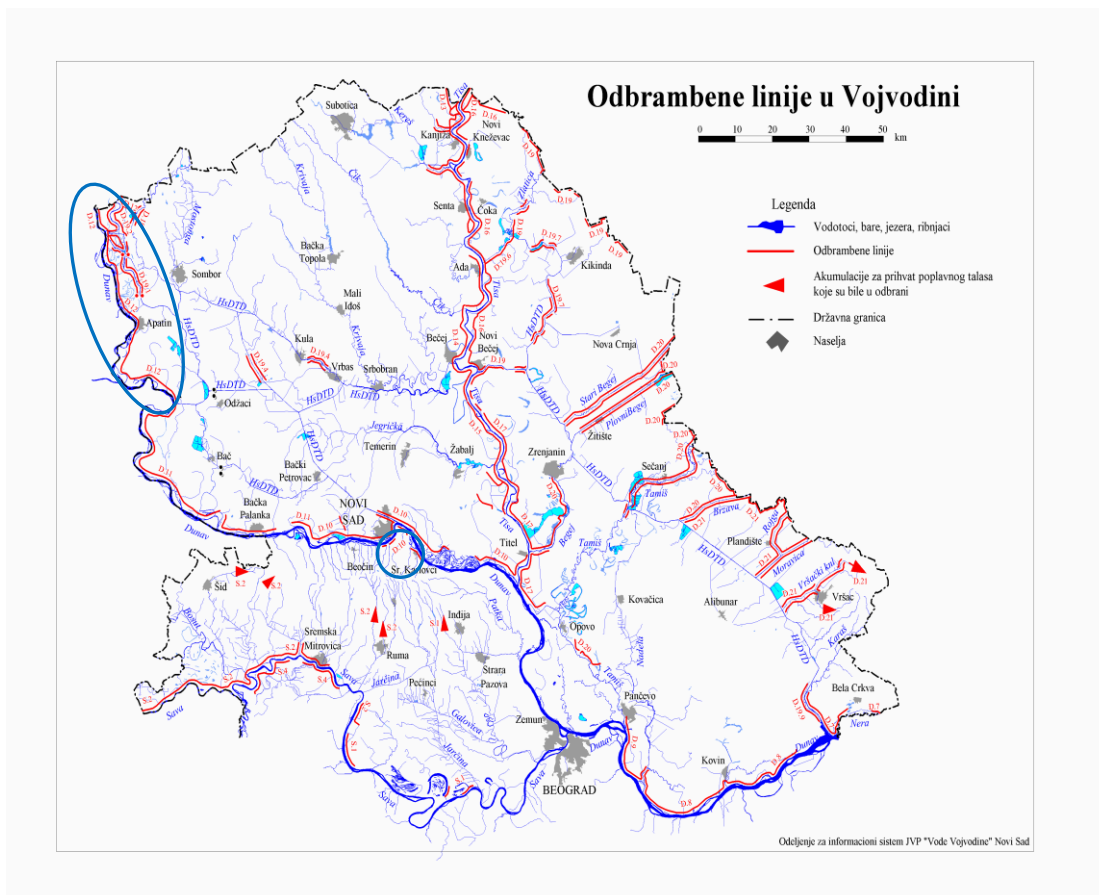


# БИЛТЕН бр. 23

## О СПРОВОЂЕЊУ ОДБРАНЕ ОД ПОПЛАВА

11.06.2024. године



Водоток	Дужина одбрамбене линије (km)	
	редовна одбрана	ванредна одбрана
Дунав	73,36	
<b>Укупно:</b>	<b>73,36</b>	
<b>СВЕ УКУПНО:</b>	<b>73,36 км</b>	

<b>P.O.</b>	<b>редовна одбрана</b>
<b>B.O.</b>	<b>ванредна одбрана</b>

## I ПРЕГЛЕД ХИДРОМЕТЕОРОЛОШКИХ ПОДАТАКА

ВОДОТОК	ВОД. СТАНИЦА	P.O.	B.O.	ВОДОСТАЈ 10.06.2024.	ВОДОСТАЈ 11.06.2024.
Дунав	Бездан	500	700	571 (+23)	588 (+17)
	Апатин	600	750	611 (+23)	635 (+24)
	Нови Сад	450	700	436 (+16)	453 (+17)

## II ВОДНЕ ЈЕДИНИЦЕ, СЕКТОРИ И ВОДОТОЦИ НА КОЈИМА СЕ СПРОВОДИ ОДБРАНА ОД ПОПЛАВА

<b>ВЈ „Западна Бачка – Сомбор“</b>	
Д.12.1.1. Леви насип уз Дунав од Апатина до Богојева, 23.80 km (23+800 – 0+000), (са насипима у залеђу за локализацију поплаве)	23,80 km (редовна одбрана)
Д.12.2.1. Леви насип уз Дунав од Кучке до Апатина, 18.00 km (41+800 – 23+800), (са насипима у залеђу за локализацију поплаве)	18,00 km (редовна одбрана)
Д.12.3.1. Леви насип уз Дунав од канала ДТД у Бездану до Кучке, 11,90 km (53+700 – 41+800)	11,90 km (редовна одбрана)
Д.12.3.2. Леви насип уз Дунав од државне границе до канала ДТД у Бездану, 7,69 km (61+394 – 53+700)	7,69 km (редовна одбрана)
Д.12.3.3. Гранични насип „Бачки Брег“, 0,53 km (0+000 – 0+533)	0,53 km (редовна одбрана)
<b>ВЈ „Шајкашка – Нови Сад“</b>	
Д.10.3. Десна обала Дунава у зони Сремске Каменице, Петроварадина и Сремских Карловаца (11,44 km)	11,44 km (редовна одбрана)

## III ТЕНДЕНЦИЈА ВОДОСТАЈА

Водостаји на Дунаву су у порасту.

## IV ПРЕДУЗЕТЕ МЕРЕ И РАДОВИ

На секторима на којима је проглашена одбрана од поплава уведено је дежурство према Општем и Оперативном плану.

ВОДНА ЈЕДИНИЦА:	ОБЈЕКТИ	ПРЕДУЗЕТЕ МЕРЕ И РАДОВИ
„Западна Бачка - Сомбор“	Д.12.1.1.	<p>На снази су мере редовне одбране од поплава. Регистроване негативне појаве на насипу:</p> <p>Евидентиране водолежи:</p> <ul style="list-style-type: none"> <li>- од km 1+100 до km 1+400, пораст нивоа воде за 2 cm;</li> <li>- на km 1+900, пораст нивоа воде за 1 cm;</li> <li>- од km 3+100 до km 3+400, пораст нивоа воде за 2 cm;</li> <li>- на km 3+900;</li> <li>- од km 5+400 до km 6+100 – спајање водолежи;</li> <li>- од km 6+800 до km 7+000, нова водолеж;</li> <li>- на km 12+000 нова водолеж;</li> <li>- од km 13+100 до km 13+400, пораст нивоа воде за 2 cm;</li> </ul>

„Западна Бачка - Сомбор“		- на km 15+400 нова водолеж; - на km 15+700 нова водолеж; Деловање дивљих животиња: - на km 9+600 евидентиран је одрон хумусног слоја на круни и на делу брањене косине насипа у дужини од 15 m и ширине 4 m. Оштећење се осматра и нема промена у односу на претходни дан. - на km 14+500, на небрањеној косини насипа, евидентирана је јазавичија рупа, која се осматра и нема промена у односу на претходни дан.
	Д.12.2.1.	На снази су мере редовне одбране од поплава. Регистроване негативне појаве на насипу: Евидентирани водолежи: - на km 25+700 нова водолеж; - од km 32+360 до km 32+400, дубине 5cm - 10cm, ширине 10m - пораст нивоа воде за 1 cm; - од km 32+500 до km 32+600, дубине 10cm - 15cm, ширине 10m - пораст нивоа воде за 1 cm; - на km 32+850, дубине 5 -10cm, ширине 5m - пораст нивоа воде за 2 cm; - од km 37+100 до km 37+300 – водолеж се шири и забележен је пораст нивоа воде од 2 cm; - на km 37+500 нова водолеж; - на km 39+950 нова водолеж; - на km 40+100 нова водолеж; Деловање дивљих животиња: - на km 34+300 на небрањеној косини и ножици насипа, извршена је интервенција на затварању оштећења насталог деловањем дивљих животиња. Локалитет се осматра, нема промена у односу на претходни дан, даје се налог секторском руководиоцу да о евентуалним променама обавести руководиоца одбране од поплава.
	Д.12.3.1.	На снази су мере редовне одбране од поплава.
	Д.12.3.2.	На снази су мере редовне одбране од поплава. Регистроване негативне појаве на насипу: Евидентирани водолежи: - на km 46+750 нова водолеж; - од km 60+680 до km 60+720, дубине 10 cm, ширине 10 m, пораст нивоа воде за 2 cm;
	Д.12.3.3.	Нема пријављених негативних појава.
„Шајкашка – Нови Сад“	Д.10.3.	На снази су мере редовне одбране од поплава. Уставе „Пруд“ у Сремским Карловцима, „Садови“ и „Војна болница“ у Петроварадину су затворене. Нема регистрованих негативних појава.

#### Доставити:

1. Министарство пољопривреде, шумарства и водопривреде, Републичка дирекција за воде  
- Главни координатор одбране од поплава, Београд,
2. Покрајински секретаријат за пољопривреду, водопривреду и шумарство, координатор одбране од поплава
3. ЈВП „Воде Војводине“, Главни руководиоца одбране од поплава – Директор
4. МУП, Сектор за ванредне ситуације
5. ВД „Шајкашка“ доо, Нови Сад
6. ДТД „Северна Бачка“ доо, Суботица, за ВЈ „Западна Бачка“ Сомбор
7. РХМЗ Србије
8. ЈВП „Србијаводе“ Београд
9. Оперативни центар Сектора за ванредне ситуације, Београд
10. Оперативни центар Сектора за ванредне ситуације, Нови Сад
11. Помоћнику директора за техничке послове и Помоћнику директора за развој

Руководилац за одбрану од поплава  
на подручју ЈВП "Воде Војводине"

**Раде Марчетић, дипл.грађ.инж.**